

รายงานสถิติเกี่ยวกับการติดตั้งระบบ GPS

ณ วันที่ 3 มกราคม 2564

1. จำนวนผู้ให้บริการ GPS ที่เชื่อมต่อข้อมูลกับกรมการขนส่งทางบก 187 ราย  
 2. จำนวนผู้ให้บริการ GPS และจำนวนรุ่น GPS ที่ได้รับการรับรองจากกรม

จำนวนผู้ให้บริการ GPS ที่ได้รับการรับรองจากกรม(ราย)	จำนวนรุ่น GPS ที่ได้รับการรับรองจากกรม (รุ่น)
136	438

3. จำนวนรถที่เชื่อมต่อข้อมูลกับศูนย์ GPS

รถโดยสารประจำทาง	รถโดยสารไม่ประจำทาง	รถบรรทุกไม่ประจำทาง	รถบรรทุกส่วนบุคคล	รถอื่นๆ	รวม
20,271	56,632	139,660	226,255	47,633	490,451

4. จำนวนรถที่ต้องติดตั้ง GPS และที่ติดตั้ง GPS แล้ว

ประเภท	จำนวนรถที่ต้องติดตั้ง GPS (คัน)	จำนวนรถที่ติดตั้ง GPS แล้ว (คัน)	รถที่ติดตั้ง GPS แล้ว (ร้อยละ)	ความเร็วเกิน (คัน)	ร้อยละของรถที่ใช้ความเร็วเกิน	ความเร็วสูงสุด (กม./ชม.)	ความเร็วเกินเฉลี่ย (กม./ชม.)
<b>รถโดยสาร</b>							
•ประจำทาง	19,250	17,442	90.61	44	0.25	117	95.50
- หมวด 1	4,703	3,921	83.37				
- หมวด 2	7,258	6,912	95.23				
- หมวด 3	7,289	6,609	90.67				
•ไม่ประจำทาง	57,735	56,632	98.09	7	0.01	108	96.85
<b>รวมรถโดยสาร</b>	<b>76,985</b>	<b>74,074</b>	<b>96.22</b>	<b>51</b>	<b>0.07</b>		<b>95.69</b>
<b>รถบรรทุก</b>							
•ไม่ประจำทาง	147,240	139,660	94.85	81	0.06	125	99.48
•ส่วนบุคคล	252,297	226,255	89.68	65	0.03	118	99.14
<b>รวมรถบรรทุก</b>	<b>399,537</b>	<b>365,915</b>	<b>91.58</b>	<b>146</b>	<b>0.04</b>		<b>99.33</b>
<b>รวมทั้งหมด</b>	<b>476,522</b>	<b>439,989</b>	<b>92.33</b>	<b>197</b>	<b>0.04</b>		<b>98.39</b>

5. จำนวนรถตู้โดยสารที่ต้องติดตั้ง GPS และที่ติดตั้ง GPS แล้ว

ประเภท	จำนวนรถที่ต้องติดตั้ง GPS (คัน)	จำนวนรถที่ติดตั้ง GPS แล้ว (คัน)	รถที่ติดตั้ง GPS แล้ว (ร้อยละ)	ความเร็วเกิน (คัน)	ร้อยละของรถที่ใช้ความเร็วเกิน	ความเร็วสูงสุด (กม./ชม.)	ความเร็วเกินเฉลี่ย (กม./ชม.)
•ประจำทาง	9,997	8,600	86.03				
- หมวด 1	3,336	2,495	74.79				
- หมวด 2	3,322	2,916	87.78	0	0.00	0	0.00
- หมวด 3	3,339	3,189	95.51				
•ไม่ประจำทาง	30,009	27,344	91.12				
<b>รวมทั้งหมด</b>	<b>40,006</b>	<b>35,944</b>	<b>89.85</b>				

6. จำนวนรถโดยสาร 2 ชั้น ที่ต้องติดตั้ง GPS และที่ติดตั้ง GPS แล้ว

ประเภท	จำนวนรถที่ต้องติดตั้ง GPS (คัน)	จำนวนรถที่ติดตั้ง GPS แล้ว (คัน)	รถที่ติดตั้ง GPS แล้ว (ร้อยละ)	ความเร็วเกิน (คัน)	ร้อยละของรถที่ใช้ความเร็วเกิน	ความเร็วสูงสุด (กม./ชม.)	ความเร็วเกินเฉลี่ย (กม./ชม.)
•ประจำทาง	1,395	1,395	100.00	0	0.00	0	0.00
•ไม่ประจำทาง	5,092	4,691	92.12	0	0.00	0	0.00
•ส่วนบุคคล	32	19	59.38	0	0.00	0	0.00
<b>รวมทั้งหมด</b>	<b>6,519</b>	<b>6,105</b>	<b>93.65</b>	<b>0</b>	<b>0.00</b>		<b>#DIV/0!</b>

7. จำนวนรถพยาบาลที่เชื่อมต่อข้อมูลกับศูนย์ GPS

หน่วย : คัน

รย.1	รย.2	รย.3	รวม
951	182	15	1,148

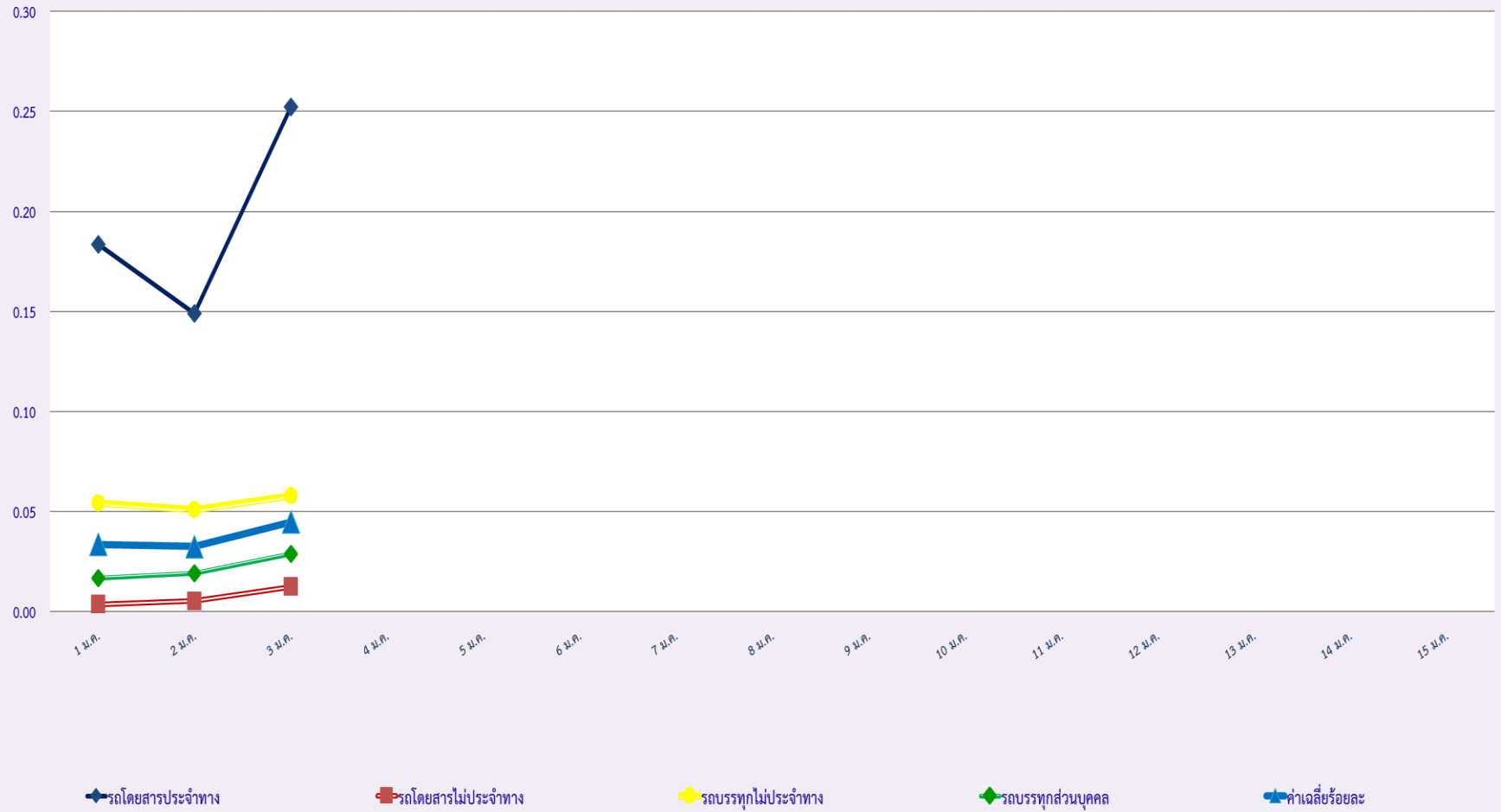




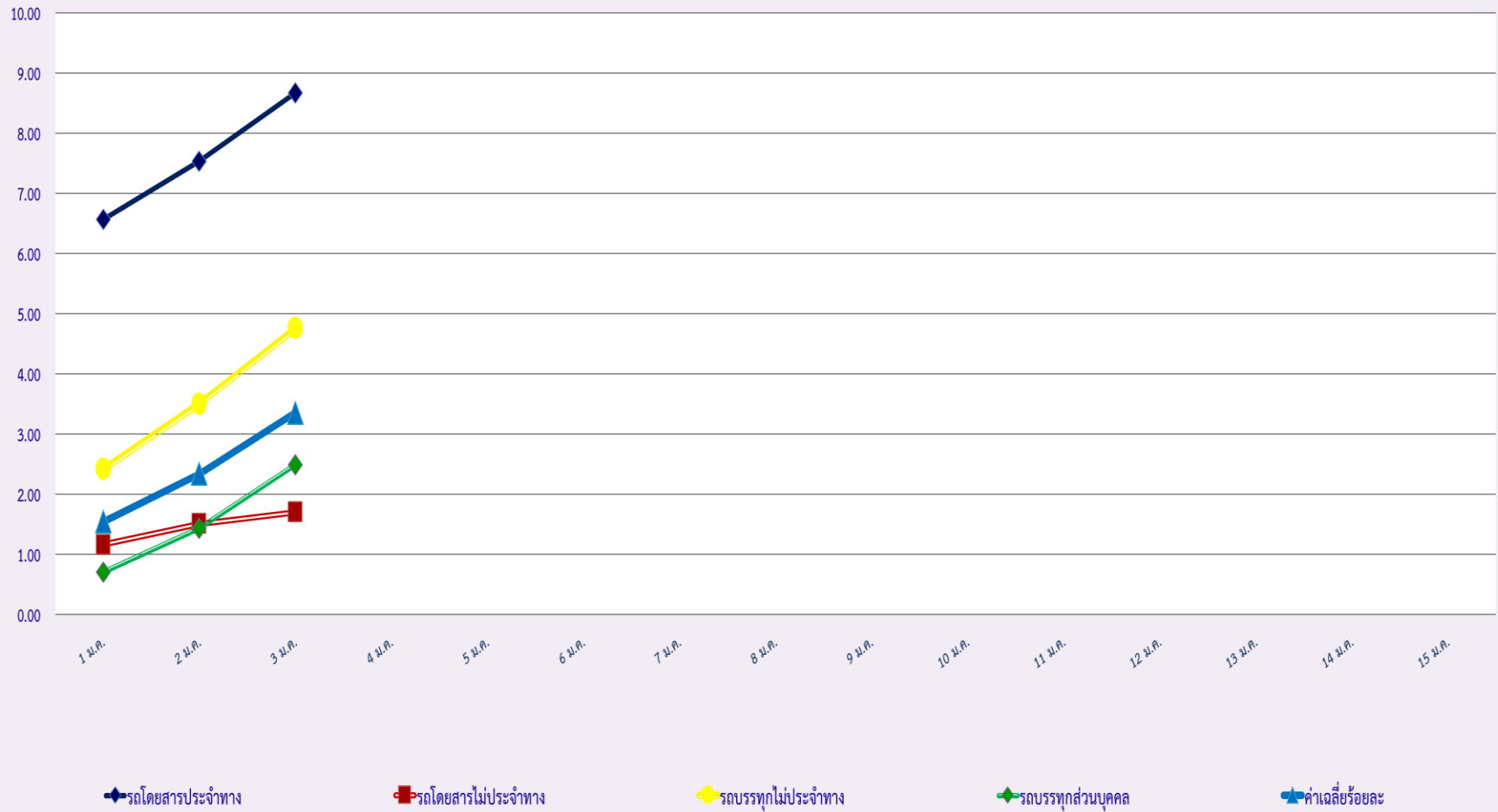




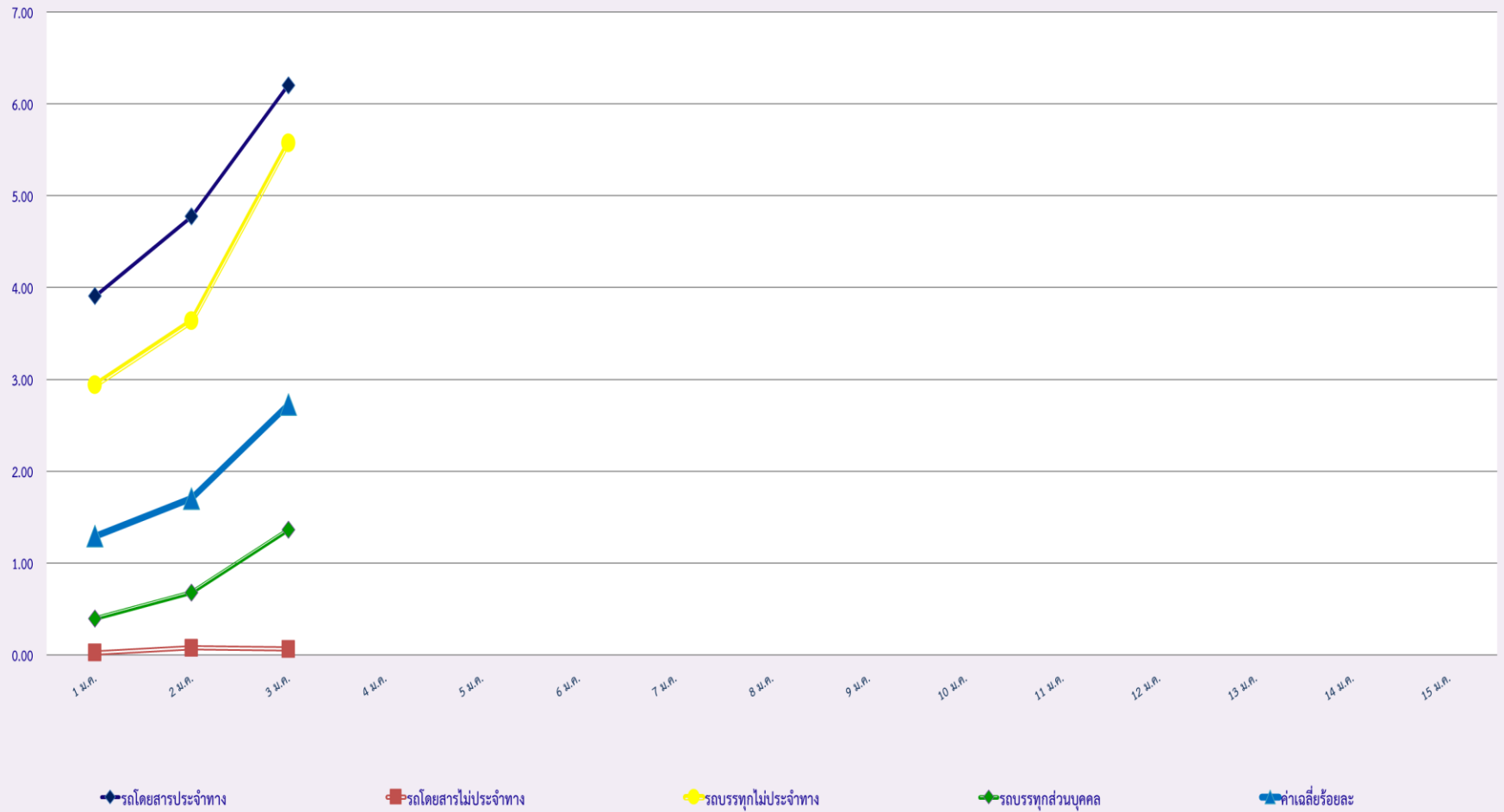
### สถิติรถที่มีความเร็วเกินในรถแต่ละประเภท (ร้อยละ)



### สถิติการไม่แสดงตนของพนักงานขับรถในรถแต่ละประเภท (ร้อยละ)



### สถิติระยะเวลาการทำงานเกินของพนักงานขับรถในรถแต่ละประเภท (ร้อยละ)





## สถิติรถตู้โดยสารประจำทาง หมวด 2(บขส.)ที่มีความเร็วเกิน (ร้อยละ) .

